



JA鳥取中央よりお得なお知らせ



©よりぞう

いつでも
どこでも

JAネットバンク

定期貯金

JAネットバンクで定期貯金を下記の条件でご契約いただいた方

預入金額
10万円以上

インターネットバンキング
専用定期

個人限定

期間1年
〈単利〉

店頭表示
金利に **+**
年

0.065%
(税引後 +年0.051%)

↑
上乗せ

令和6年
5月1日より
取扱開始!

期間5年
〈複利〉

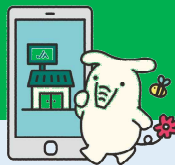
店頭表示
金利に **+**
年

0.100%
(税引後 +年0.079%)

令和6年5月1日現在

※スマートフォンでのネットバンク利用の場合は、定期貯金預入（商品選択）画面の「JAネットバンク定期貯金」のご契約のみが対象となります。
○1千万円を超えての大口定期といたしません。○上乗せ金利の適用は預入日から満期日の前日までとなります。○中途解約時は当JAの中途解約利率を適用します。○お利息に対し20.315%（国税15.315%、地方税5%）の税金が課税されます。○利率環境等の変化により、条件の変更やお取扱いを中止させていただく場合があります。○他の利率サービス商品との併用はできません。○本商品は、貯金保険の対象であり、同保険の範囲内で保護されています。○商品の詳しい内容については、説明書を店頭にご用意しております。

土・日・祝日も
お申込み・ご利用OK!



JAネットバンク

JAネットバンクをご紹介します

振込・払込み など

- 残高・明細照会
- 振込・振替
- 税金・各種料金の払込み

定期貯金

- 口座開設
- 預入
- 満期解約予約
- 中途解約

各種ローン

※住宅ローン、マイカーローン等

- 契約内容照会
- 借入・返済
- 一部繰上返済シミュレーション
- 一部繰上返済予約

JAネットバンクのご利用は
あらかじめ登録が必要です。
JAネットバンクの登録はこちらから！

<https://www.jabank.jp/>
URLまたはQRコードから
申し込んでください。



詳しくは、お近くのJA鳥取中央各支所窓口までお気軽にお問い合わせください。

本所 23-3090 河北支所 26-0541 大鴨支所 28-0841 久米支所 28-0641
 三朝支所 43-0914 関金支所 45-3112 東郷支所 32-2114 羽合支所 35-3009
 北条支所 36-5346 大栄支所 49-1159 東伯支所 53-1615 赤碓支所 55-1021
 金融企画業務課 23-3047

JA鳥取中央

